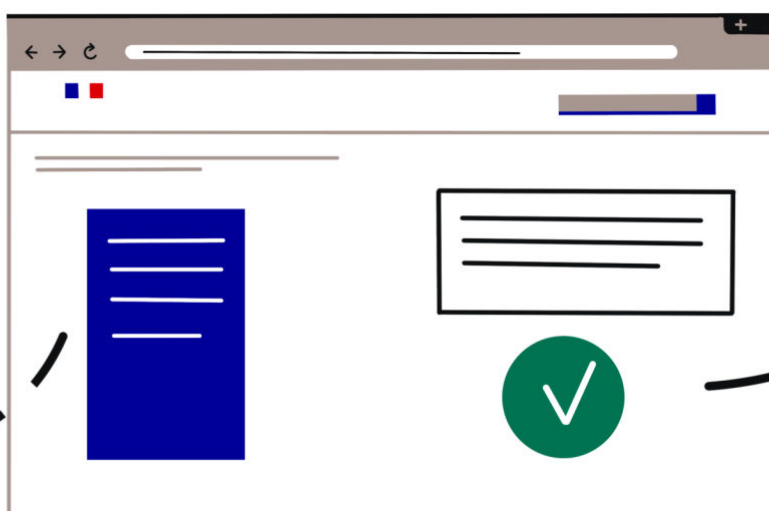




## Je m'inscris sur les listes électorales



Certains mots ou expressions  
peuvent être difficiles à comprendre.

Ces mots ou expressions **écrits en gras**  
sont expliqués dans le texte.

Vous pouvez aussi retrouver ces explications  
à la fin de ce document.

## Sommaire

<b>Quelles sont les conditions pour vous inscrire sur les listes électorales ?....</b>	<b>3</b>
Avoir un lien avec la commune.....	4
<b>Comment vous inscrire sur les listes électorales ? .....</b>	<b>5</b>
Si vous êtes français.....	5
Si vous êtes d'un autre pays de l'Union européenne .....	5
Comment vous inscrire ? .....	6
<b>Explication des mots et expressions difficiles .....</b>	<b>7</b>
Casier judiciaire.....	7
Commune.....	7
Discrimination .....	7
Droits civils et politiques.....	7
Liste électorale.....	7



Si vous voulez voter,  
vous devez être inscrit sur une **liste électorale**.  
Une liste électorale est une liste  
avec les noms de tous les électeurs d'une commune.



## Quelles sont les conditions pour vous inscrire sur les listes électorales ?

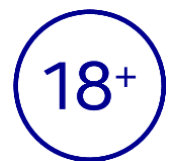
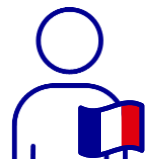
L'inscription sur la liste électorale n'est pas automatique.  
Vous devez remplir 2 conditions pour vous inscrire.

### **Avoir le droit de vote**

Pour vous inscrire sur les listes électorales,  
vous devez avoir le droit de vote.

Pour avoir le droit de vote  
vous devez :

- être français
- avoir au moins 18 ans  
le jour avant le vote.
- Avoir vos **droits civils et politiques**.  
Les droits civils et politiques vous protègent  
contre les discriminations.  
Ils vous permettent aussi de participer  
à la vie politique de la société.  
Par exemple, vous avez le droit de voter.



- La **discrimination** c'est traiter différemment une personne à cause de son handicap, de sa couleur de peau ou de son âge.  
Une personne peut perdre ses droits civils et politiques par décision de justice.  
Par exemple, si la personne a commis un crime.  
La perte des droits civils est inscrite dans le **casier judiciaire**.  
Le casier judiciaire est un document officiel dans lequel les condamnations sont inscrites.  
Par exemple, si vous avez commis un crime.

### **Avoir un lien avec la commune**

Pour vous inscrire sur une liste électorale, vous devez avoir un lien avec la **commune**.  
Une commune c'est le nom utilisé par l'administration pour parler d'une ville ou d'un village.  
Par exemple, vous devez :

- habiter la commune
- payer des impôts dans la commune
- avoir une société installée dans la commune



## Comment vous inscrire sur les listes électorales ?

### Si vous êtes français

Vous devez donner :

- un justificatif de votre identité.  
Par exemple, votre carte nationale d'identité.
- Un justificatif de votre lien avec la commune.  
Par exemple,  
une facture d'électricité à votre nom  
prouve que vous habitez bien la commune.



### Si vous êtes d'un autre pays de l'Union européenne

Vous devez donner les mêmes documents que les Français et faire une déclaration sur votre situation électorale.



## Comment vous inscrire ?

Vous pouvez vous inscrire gratuitement sur les listes électorales

- sur le site

[Me connecter - Votre demande d'inscription sur les listes électorales | service-public.fr](#)

Vous pouvez vous inscrire par internet jusqu'au 6 ième mercredi avant les élections.

Pour les élections européennes, vous avez jusqu'au 1<sup>er</sup> mai pour vous inscrire sur internet.

- aller à la mairie avec tous les justificatifs et le document de [demande d'inscription sur les listes électorales à l'usage des citoyens français](#) aussi appelé cerfa numéro 12669.

**Attention !**

**Vous ne pouvez plus vous inscrire sur les listes électorales pour pouvoir voter aux élections législatives anticipées des :**

- 30 juin 2024 : premier tour
- et 7 juillet 2024 : deuxième tour.



## Explication des mots et expressions difficiles

### Casier judiciaire

Le casier judiciaire est un document officiel dans lequel les condamnations sont inscrites.

Par exemple, si vous avez commis un crime.

### Commune

Une commune c'est le nom utilisé par l'administration pour parler d'une ville ou d'un village.

### Discrimination

La discrimination c'est traiter différemment une personne à cause de son handicap, de sa couleur de peau ou de son âge.

### Droits civils et politiques

Les droits civils et politiques vous protègent contre les discriminations.

Ils vous permettent aussi de participer à la vie politique de la société.

Par exemple, vous avez le droit de voter.

### Liste électorale

Une liste électorale est une liste avec les noms de tous les électeurs d'une commune.





[Com'access](#) a adapté ce document accessible à tous avec la méthode du **F**acile à Lire et à **C**omprendre.

On dit aussi FALC.

Pour en savoir plus sur le FALC vous pouvez aller sur le site internet :

[www.inclusion-europe.eu/easy-to-read](http://www.inclusion-europe.eu/easy-to-read)

©Logo européen easy to read d'Inclusion Europe.

Les pictogrammes appartiennent au ©service d'information du gouvernement.

Nous remercions vivement Tess et Anthony du collectif [CAP'acité](#) pour la relecture et la validation du document.

